

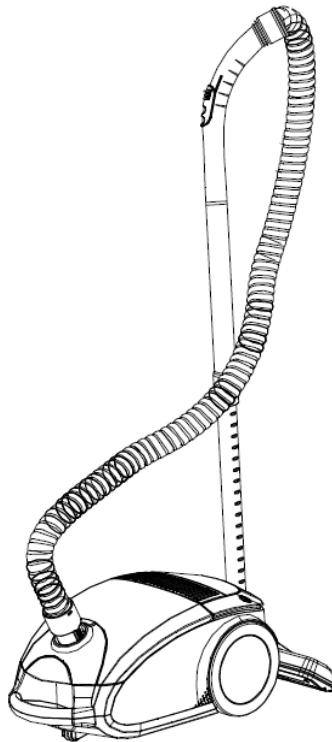
ПЫЛЕСОС

Модель: ORION OVC-026

РУКОВОДСТВО ПОЛЬЗОВАТЕЛЯ

РУССКИЙ

RUS



Внимательно прочитайте руководство пользователя перед использованием пылесоса и сохраните его для дальнейшего использования в качестве справочного материала.



Уважаемый Покупатель,

***Большое СПАСИБО Вам за покупку пылесоса
ORION OVC-026!***

Мы искренне верим в то, что в течение многих лет Вы будете получать истинное удовольствие от функций и возможностей этого прибора! Перед началом эксплуатации, пожалуйста, внимательно прочтите данную инструкцию, которая в простой и понятной форме содержит описания и объяснения всех функций.

С уважением,

Команда ORION ELECTRONICS

Детали: <http://www.orion.ua>

Пишите нам: support@orion.ua

ПРЕДЛАГАЕМЫЕ ВОЗМОЖНОСТИ И ФУНКЦИИ

ОБЩЕЕ

- Изменяемый контроль мощности (используя спец. регулятор на корпусе до 2000 Вт)
- Многоступенчатая система фильтрации с моющимся HEPA фильтром. HEPA фильтр гарантирует удержание 99,5% частиц пыли, цветочной пыльцы и аллергенов размером до 0,3 микрона. Очищенный таким образом воздух возвращается обратно в атмосферу, значительно улучшая экологическую обстановку в окружающей среде. В пылесосе ORION OVC-026 применяется моющийся фильтр HEPA класса H12, который не требует замены за весь срок службы пылесоса.
- Отсек для хранения насадок
- Моющийся тканевый мешок: 4,5л
- Автоматическая смотка шнура
- Металлическая телескопическая трубка
- Индикатор заполнения пылесборника
- Переключатель ВКЛ/ВЫКЛ
- Забор воздуха
- Современный дизайн

ВСАСЫВАНИЕ

- Мощность всасывания: 300Вт

ШУМОВЫЕ ПОКАЗАТЕЛИ

- Уровень шума: 78 дБ(А)

ИСТОЧНИК ПИТАНИЯ И МОЩНОСТЬ

- Источник питания: 230В по перем. току, 50Гц
- Мощность: 2000Вт

I. Меры безопасности

Необходимо всегда придерживаться основных мер предосторожности при использовании электрических приборов, а именно

ВНИМАТЕЛЬНО ПРОЧИТАЙТЕ ВСЮ ИНСТРУКЦИЮ ПЕРЕД ЭКСПЛУАТАЦИЕЙ ПЫЛЕСОСА.

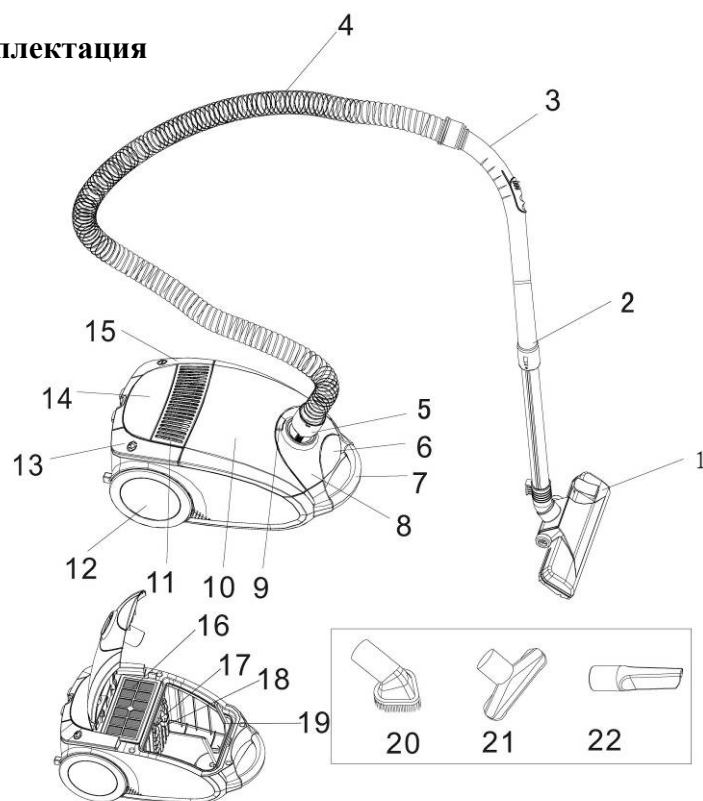
ВНИМАНИЕ: Чтобы не допустить опасности возгорания, поражения электрическим током, или получения травмы:

1. Не оставляйте пылесос без внимания, если он подключен к сети. Всегда выключайте прибор и отсоединяйте сетевой шнур с розетки, если не пользуетесь пылесосом.
2. Не пользуйтесь прибором вне помещения или на влажных поверхностях.
3. Не позволяйте использовать прибор, как игрушку. Необходимо быть внимательным, когда вблизи работающего прибора находятся дети.
4. Используйте прибор только так, как указано в данном руководстве. Используйте только аксессуары, рекомендованные производителем.
5. Не используйте прибор с поврежденным шнуром или штепсельной вилкой. Не используйте пылесос, если он упал, поврежден, находится на открытом воздухе или упал в воду. Отнесите прибор в соответствующий сервисный центр.
6. Не тяните и не переносите прибор за шнур, не используйте шнур, как ручку, не придавливайте шнур дверьми и не розтягивайте шнур вокруг острых краев или углов.
7. Не ставьте прибор на шнур. Держите шнур подальше от нагретых поверхностей.
8. Не дергайте за шнур резко, когда отключаете от сети. Не тяните за шнур.
9. Не подключайте и не отключайте сетевой шнур с электророзетки влажными руками. Можете получить удар электрическим током.
10. Не впихивайте никаких предметов в отверстия. Не пользуйтесь прибором, если отверстия заблокированы, очистите их от мусора, волокон, волос и всего, что может препятствовать воздушному потоку.
11. Следите за тем, чтобы вблизи отверстий и движущихся частей прибора не было ваших волос, свободной одежды, пальцев, других частей тела.
12. Не пользуйтесь прибором для уборки горячих и/или пылающих предметов

таких, как сигареты, спички, пепел.

13. Прежде чем вытянуть сетевой шнур с розетки, отключите работу пылесоса кнопкой включения/выключения.
14. Будьте предельно внимательны, когда убираете на лестнице.
15. Не пользуйтесь прибором вблизи взрывоопасных веществ, воспламеняющейся жидкости и любого газа, что может быть причиной пожара или взрыва.
16. Изучите ваш пылесос и следуйте инструкциям, которые есть на ярлыках.
17. Держите подальше от лица и тела конец шланга, трубки пылесоса и другие отверстия.
18. Не пользуйтесь пылесосом без правильно установленного фильтра, пылесборника.
19. Всегда выключайте прибор и отсоединяйте сетевой шнур с розетки, если вы хотите присоединять или отсоединить гибкий шланг.
20. Храните прибор внутри помещения.
21. Пылесос может быть подключен только к сети переменного тока 230 вольт.
22. Пользуйтесь только на сухих поверхностях внутри помещения.
23. Не используйте прибор в целях, не предназначенных данной инструкцией по эксплуатации.
24. Если пылесос поврежден, он может быть починен только в авторизованном сервисном центре специалистом, чтобы предотвратить опасность.
25. Перед началом эксплуатации прибора уберите большие или колющие предметы с пола, чтобы предотвратить повреждение пылесоса.
26. Отсоединяйте штепсельную вилку от розетки перед чисткой пылесоса, смене насадок, по окончании работы.
27. Пылесос предназначен только для бытового использования.

II. Комплектация



- | | |
|------------------------------------------|----------------------------------------|
| 1. Насадка «пол/ковёр». | 12. Колесо. |
| 2. Телескопическая трубка. | 13. Копка намотки шнура. |
| 3. Ручка гибкого шланга. | 14. LED дисплей. |
| 4. Гибкий шланг. | 15. Кнопка Вкл/Выкл. |
| 5. Наконечник гибкого шланга. | 16. HEPA фильтр. |
| 6. Фиксатор крышки отсека пылесборника. | 17. Входной фильтр. |
| 7. Ручка переноски. | 18. Решетка входного фильтра. |
| 8. Крышка отсека пылесборника. | 19. Рамка пылесборника. |
| 9. Кнопка открытия отсека насадок. | 20. Щетка для пыли. |
| 10. Крышка отсека насадок. | 21. Насадка для чистки мягкой мебели . |
| 11. Отверстия подачи очищенного воздуха. | 22. Щелевая насадка. |

III. Перед началом эксплуатации

1. Полностью распакуйте пылесос и проверьте его на наличие повреждений.
2. Перед включением убедитесь, что напряжение электрической сети соответствует рабочему напряжению пылесоса. Всегда отключайте пылесос и вынимайте сетевую вилку из розетки во время замены насадок, а также во время чистки.
3. Вставьте наконечник гибкого шланга воздухозаборное отверстие, расположенное на передней части корпуса пылесоса. Вставляйте шланг до щелчка, подтверждающего правильность подсоединения. Для снятия гибкого шланга нажмите на фиксаторы и отсоедините шланг.
4. Подсоедините телескопическую удлинительную трубку к рукоятке гибкого шланга. Выдвиньте нижнюю часть телескопической трубки на необходимую длину, предварительно нажав на кнопку фиксатора.
5. Выберите необходимую насадку и подсоедините ее к телескопической трубке.

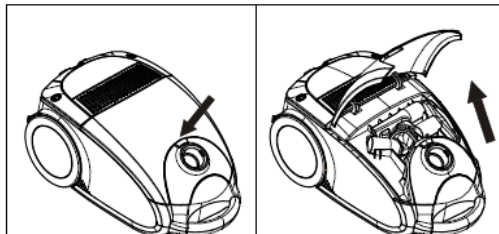
Насадка «пол/ковёр»: установите переключатель на щетке в необходимое положение (в зависимости от типа поверхности, на которой производится уборка).

Щётка для пыли: предназначена для сбора пыли с поверхности мебели, ворс препятствует повреждению полированной поверхности мебели.

Насадка для чистки мягкой мебели: предназначена для чистки тканевых поверхностей мягкой мебели.

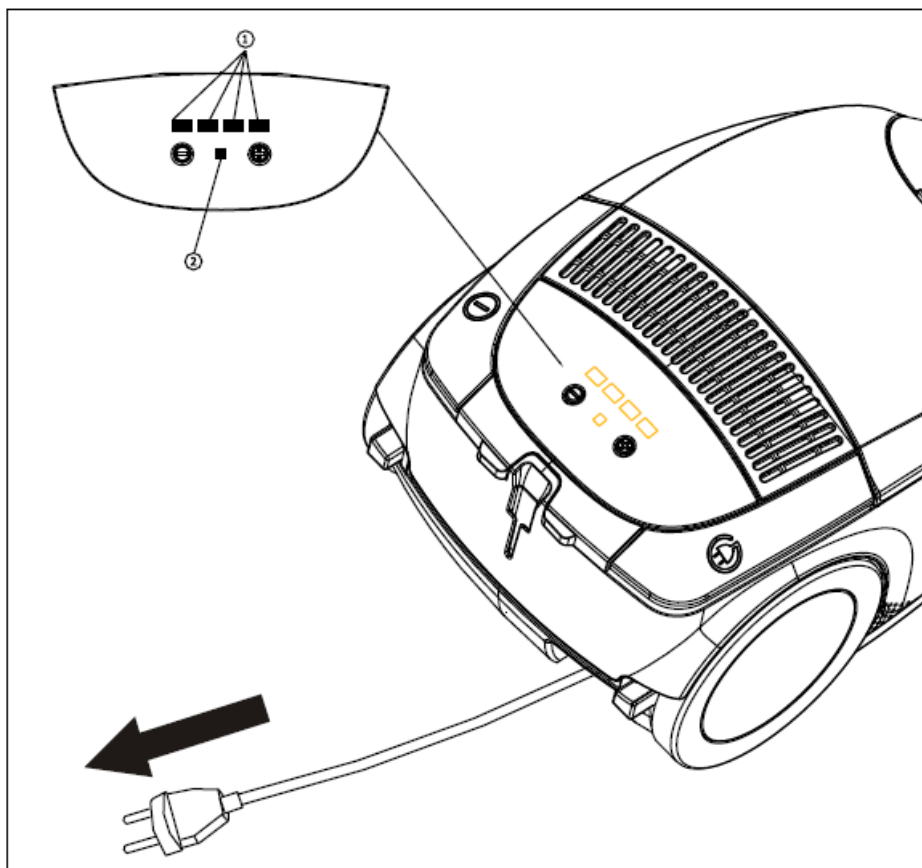
Щелевая насадка: предназначена для чистки труднодоступных мест, таких как щели, углы и т.п.

Внимание: чтобы открыть крышку отсека насадок, нажмите на кнопку открытия крышки отсека насадок (9).



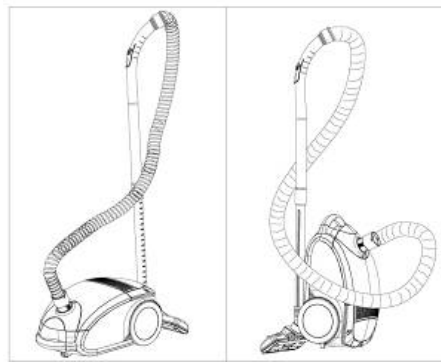
IV. Эксплуатация

1. Вытяните сетевой кабель на необходимую длину и вставьте сетевую вилку в розетку. Вытягивайте сетевой кабель до желтой отметки – это оптимальная длина. Запрещается вытягивать сетевой кабель дальше красной отметки.
2. Для включения пылесоса нажмите кнопку Вкл/Выкл. На дисплее загорятся индикаторы мощности.
3. Во время работы вы можете регулировать мощность пылесоса кнопками «+» и «-», которые размещены на корпусе пылесоса. Всего 4 позиции. В зависимости от выбранной мощности меняется свечение количества индикаторов (1) на дисплее.



Внимание: когда загорится индикатор заполнения пылесборника (2), отключите прибор от сети электропитания и очистите пылесборник, чтобы избежать повреждение прибора.

4. По окончании уборки нажмите кнопку Вкл/Выкл, чтобы отключить прибор. Выньте сетевую вилку из розетки.
5. Для сматывания сетевого кабеля нажмите на кнопку сматывания и придерживайте рукой сматывающийся шнур во избежание его захлестывания и повреждения.
6. Поставьте пылесос в место для хранения. Вы можете упаковать пылесос обратно в коробку или воспользоваться функцией парковки. Избегайте прямого попадания солнечных лучей на прибор.



Внимание! Всегда включайте пылесос только с правильно установленным пылесборником и установленными в нем HEPA фильтром и предварительным фильтром.

V. Чистка пылесборника и корпуса

1. Выключите пылесос и отключите его от сети.
2. Нажмите на фиксатор крышки отсека пылесборника и откройте крышку отсека пылесборника.
3. Выньте пылесборник из рамки и удалите мусор.
4. Вставьте пылесборник обратно в пылесос и закройте крышку отсека пылесборника.

Рекомендуется очищать пылесборник после каждого использования пылесоса.

5. Протрите корпус пылесоса мягкой влажной тканью.

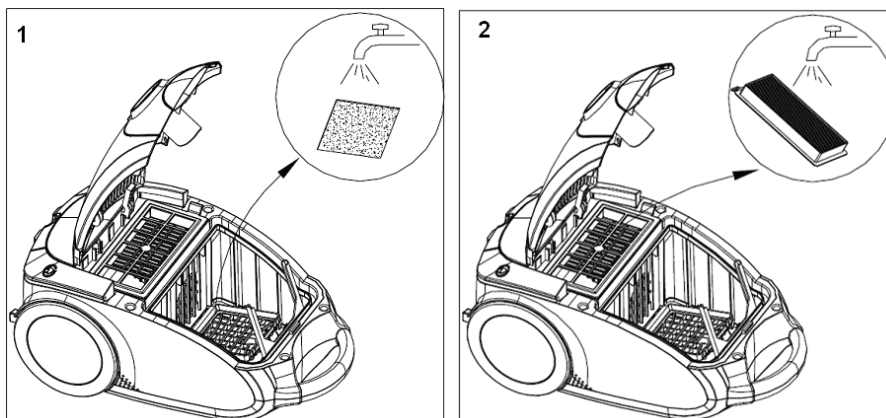
6. Не допускайте попадания жидкости внутрь корпуса пылесоса.
7. Запрещается использовать для чистки поверхности пылесоса растворители или абразивные чистящие средства.

VI. Чистка фильтров

1. Откройте крышку отсека пылесборника, снимите решетку предварительного фильтра (рис.1) и выньте фильтр. Очистите его от пыли и промойте под струей слегка теплой воды. Просушите фильтр естественным путём. Запрещается сушить фильтр феном.
2. Откройте крышку отсека пылесборника (рис.2) и выньте HEPA фильтр. Очистите его от пыли и промойте под струей слегка теплой воды. Просушите фильтр естественным путём. Запрещается сушить фильтр феном.

Важно:

- a) Предварительный фильтр требуется чистить, как минимум, дважды в год или чаще по мере загрязненности.
- b) HEPA фильтр требуется чистить, как минимум, раз в год или чаще по мере загрязненности.
- c) Всегда проверяйте фильтры на наличие повреждений.
- d) Пылесос можно использовать только с правильно установленными фильтрами.



VII. Технические характеристики

Модель	ORION OVC-026
Максимальная мощность:	2000Вт
Мощность всасывания:	300Вт
Источник питания:	230В~50Гц
Уровень шума:	78дБ(А)
Емкость пылесборника:	4,5л
Длина сетевого кабеля	5м
Вес нетто (без аксессуаров)	5,2кг
Вес нетто (с аксессуарами)	6,5кг
Вес брутто (с аксессуарами)	7,1кг
Габариты корпуса пылесоса	473x280x238мм
Габариты коробки	535x335x290мм
Сертификаты безопасности	CE, GS, RoHS
Класс защиты электроприборов	II

Примечание: Вследствие постоянного процесса внесения изменений и улучшений между инструкцией и изделием могут наблюдаться некоторые различия. Мы надеемся, что Вы обратите на это внимание.

Дополнительная информация на web-сайте компании ORION www.orion.ua

Отзывы и предложения принимаются по адресу support@orion.ua