

ORION®

ИНСТРУКЦИЯ ПО ЭКСПЛУАТАЦИИ

ЭЛЕКТРИЧЕСКАЯ

РУССКИЙ

RUS

БРИТВА

Модель: OR-SH3001



Уважаемые покупатели!

Большое СПАСИБО Вам за покупку бритвы ORION!

Мы искренне верим в то, что в течение многих лет Вы будете получать истинное удовольствие от функций и возможностей этого изделия!

Перед началом эксплуатации, пожалуйста, внимательно прочитайте данную инструкцию, которая в простой и понятной форме содержит описание и объяснение всех функций, и сохраните ее на будущее.

МЕРЫ БЕЗОПАСНОСТИ

Перед использованием прибора, пожалуйста, прочитайте внимательно инструкцию по эксплуатации и сохраните ее для дальнейшего использования.

1. Не пытайтесь достать бритву, если она упала в воду. Немедленно отключите бритву от сети. Некоторые электрические части внутри бритвы сохраняют электрический заряд даже при выключенной бритве, будьте осторожны.
2. Не пользуйтесь бритвой во время принятия душа или ванны.
3. Не храните бритву в местах, откуда она может упасть. Не опускайте бритву в воду или другие жидкости.
4. Всегда отключайте бритву от сети после использования, кроме случаев, когда бритва стоит на подзарядке.
5. Отключите бритву от сети перед чисткой.
6. Запрещается пользоваться этим прибором людям с нарушенным душевным равновесием, умственно отсталым или неопытным (включая детей), если они не под наблюдением или руководством людей, отвечающих за их безопасность.
7. Используйте бритву в соответствии с инструкциями, описанными в данном руководстве. Используйте только те аксессуары, которые рекомендованы производителем.
8. Запрещено пользоваться бритвой, если сетевой шнур, штепсельная вилка или сама бритва были повреждены. Обратитесь в авторизированный сервисный центр для диагностики и ремонта бритвы.
9. Держите шнур подальше от горячих поверхностей.
10. Не пользуйтесь бритвой, если отверстия для вентиляции засорены или закрыты. При необходимости очистите отверстия от пыли, волос и т.д.
11. Не засовывайте любые предметы в отверстия бритвы.
12. Не пользуйтесь бритвой вне помещения.
13. Всегда сначала подсоединяйте шнур к бритве. Чтобы отсоединить бритву от сети, сначала переведите выключатель в режим OFF, далее выдерните штепсельную вилку из розетки.
14. Батарея со временем может разрядиться. Зарядите бритву перед первым использованием, или если Вы не пользовались ей длительное время.
15. Не храните и не заряжайте бритву возле горячих поверхностей, не подвергайте бритву действию прямых солнечных лучей.
16. Перед подзарядкой бритвы опустите переключатель включения/выключения вниз, иначе бритва не будет заряжаться.

ПЕРЕД ИСПОЛЬЗОВАНИЕМ

1. Перед использованием прибора, пожалуйста, прочитайте внимательно инструкцию по эксплуатации и сохраните ее для дальнейшего использования.
2. Перед чисткой бритвы всегда отсоединяйте шнур питания от бритвы.
3. Бреющие сетки очень чувствительны к искривлению или к повреждениям в случае неправильного использования. Но при правильном использовании они прослужат долго. Пожалуйста, не пользуйтесь бреющими сетками в случае их искривления или повреждения во избежание порезов кожи.

ЗАРЯДКА

1. Заряжайте бритву при температуре от 0 до + 40 градусов.
2. Номинальное напряжение бритвы 230 В. Избегайте слишком длительной зарядки бритвы, так как это может сократить срок службы прибора.
3. Подсоедините шнур питания к бритве, другой конец шнура подсоедините к электрической розетке.

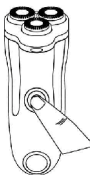


Во время подзарядки бритвы будет гореть красная лампочка состояния заряда. Для полной зарядки бритвы необходимо 8 часов (время, необходимое для полной зарядки бритвы, зависит от текущего состояния заряда батареи).



ИСПОЛЬЗОВАНИЕ

1. Включите бритву выключателем ON/OFF.



2. Поднесите бритву поближе к коже под правильным углом (90 градусов) и брейте мягкими движениями вертикально или круговыми движениями. При натягивании кожи достигается лучший эффект бритья. Бритва лучше бреет по сухому лицу. Чтобы Ваша кожа привыкла к бритве, понадобится приблизительно 2-3 недели.



ИСПОЛЬЗОВАНИЕ ТРИММЕРА

Используйте триммер для подравнивания бакенбард и усов.

1. Сдвиньте переключатель триммера в верхнее положение.
2. Расположите триммер под правильным углом к коже и передвигайте его постепенно вниз, подравнивая бакенбарды, усы.



3. Выключите бритву и сдвиньте переключатель триммера в нижнее положение.
4. Наденьте защитный колпачок на бритву.



Рекомендуем менять бритвенную головку каждые 2 года (используйте только оригинальные аксессуары).

ЧИСТКА И УХОД

1. Бритву необходимо чистить регулярно для лучшего эффекта бритья.
2. **Внимание:** во избежание угрозы повреждения электрическим током, полностью отключайте бритву от сети перед чисткой.

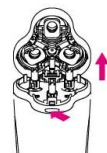
ЧИСТКА БРЕЮЩЕГО БЛОКА

Очищайте бритвенные головки каждую неделю.

1. Очищайте бритвенные головки с помощью щеточки.



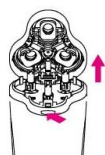
2. Нажмите на специальную кнопку фиксатора бреющего блока, чтобы освободить внешний бреющий блок



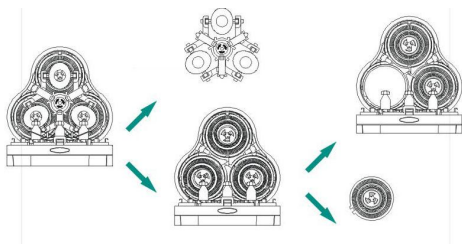
ЧИСТКА ВНУТРЕННИХ ЛЕЗВИЙ

Очищайте внутренние лезвия каждые 2 месяца.

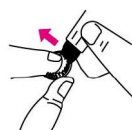
1. Нажмите на специальную кнопку фиксатора бреющего блока, чтобы освободить внешний бреющий блок.



2. Извлеките бреющий блок, повернув его в противоположном направлении, указанном стрелкой.



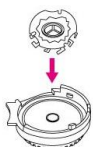
3. Снимите ножи с каждой бритвенной головки и аккуратно почистите их с помощью щеточки.



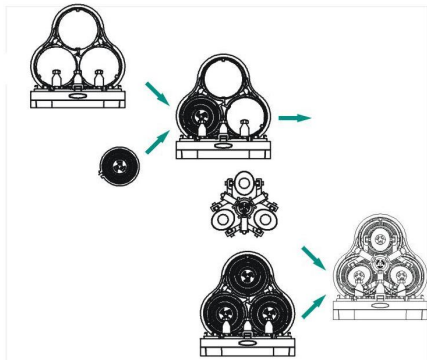
4. Почистите защитные колпачки.



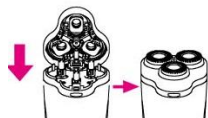
5. Вставьте чистые ножи в бритвенные головки.



6. Вставьте все три головки в фиксатор.



7. Вставьте бреющий блок в бритву. Закройте бреющий блок.



Внимание: не пользуйтесь поврежденными бритвенными головками. Замените поврежденную бритвенную головку новой.

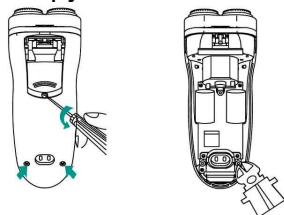
УТИЛИЗАЦИЯ БАТАРЕИ

Извлеките перезаряжаемую батарею из прибора. Встроенная аккумуляторная батарея содержит вещества, которые загрязняют окружающую среду. Не выбрасывайте батарею с общим домашним мусором. Отнесите продукт в официальный центр по утилизации вредных отходов.

Отсоедините адаптер от бритвы.

Подождите, пока лезвия перестанут вращаться.

Открутите винты на корпусе и откройте бритву.



Извлеките батарею.

ТЕХНИЧЕСКИЕ ХАРАКТЕРИСТИКИ

Выходная мощность	3 Вт
Входное напряжение	230 В, 50 Гц
Время зарядки батареи	8 часов

ПРАВИЛЬНАЯ УТИЛИЗАЦИЯ УСТРОЙСТВА



Данный знак означает, что данный прибор нельзя утилизировать вместе с другими бытовыми отходами. Чтобы избежать возникновения негативного влияния на окружающую среду или здоровье человека, необходимо выполнять требования по утилизации данного прибора. Сдайте прибор в специализированный пункт или обратитесь к продавцу, у которого был приобретен данный прибор. Компетентные люди отправят данный прибор на безопасную для окружающей среды переработку.

Дополнительная информация на web-сайте компании ORION www.orion.ua
Отзывы и предложения принимаются по адресу support@orion.ua