

ORION®

ІНСТРУКЦІЯ З ЕКСПЛУАТАЦІЇ

БЛЕНДЕР

УКРАЇНСЬКА UKR

Модель: ORB-012



Будь ласка, уважно прочитайте інструкцію перед експлуатацією приладу.

Зберігайте інструкцію в доступному місці.

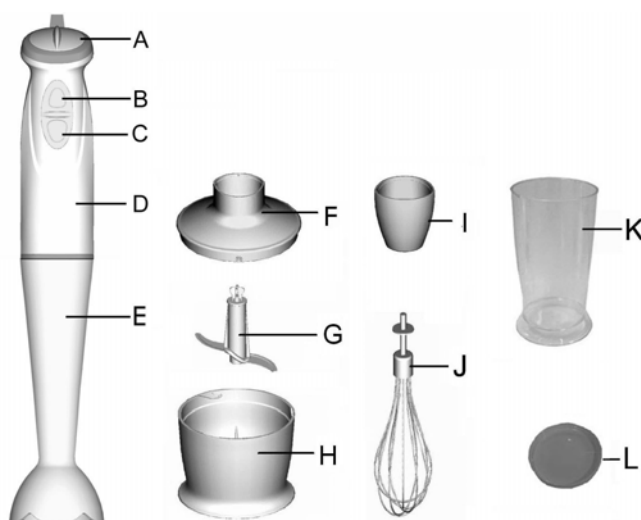
ORION®

**Шановні покупці!
Ми дуже вдячні Вам за купівлю
Блендера ORION!**

**Ми щиро віримо в те, що протягом багатьох років Ви будете
одержувати щире задоволення від функцій і можливостей цього
виробу!**

**Перед початком експлуатації, будь ласка, уважно прочитайте дану
інструкцію, яка у простій і зрозумілій формі містить опис і
пояснення всіх функцій.**

- A. Перемикач швидкості "1"-“5”
- B. Вмикач швидкості 1
- C. Вмикач швидкості 2
- D. Корпус
- E. Пластмасовий стержень
- F. Кришка від чаші для подрібнювання
- G. Ніж для подрібнювання
- H. Чаша для подрібнювання
- I. Насадка для вінчика
- J. Вінчик
- K. Резервуар
- L. Підставка.



ЗАПОБІЖНІ ЗАХОДИ

Уважно прочитайте інструкцію перед експлуатацією приладу.

1. Перед використанням блендера переконайтесь у тому, що напруга, зазначена на приладі, відповідає локальній напрузі.
2. Завжди від'єднуйте блендер від мережі у випадку порушень у роботі, перед чищенням, після експлуатації.
3. Не під'єднуйте прилад до мережі, якщо він повністю не зібраний. Завжди від'єднуйте прилад від мережі перед тим, як будете розбирати його або будете мати справу з ножем для подрібнювання.
4. Не дозволяйте дітям гратися з блендером. Зберігайте прилад у недоступному для дітей місці. Ніколи не залишайте дітей одних із ввімкненими електричними приладами .
5. Не занурюйте корпус блендера, провід або штепсельну вилку у воду.
6. Не використовуйте блендер, якщо пошкоджений шнур або штепсельна вилка, а також, якщо пошкоджений або несправний сам прилад. Віднесіть його в сервісний центр. Ремонт приладу може робити тільки фахівець.
7. Якщо пошкоджено шнур, то його можна замінити тільки в сервісному центрі, тому що для цього потрібні спеціальні інструменти і/або запчастини. Ремонт приладу може робити тільки фахівець.
8. Не дозволяйте, щоб шнур звисав зі столу або з робочої поверхні. Не допускайте зіткнення електричного шнура з гарячими поверхнями.
- 9. Обережно! Лезо ножа дуже гостре!**
10. Не використовуйте блендер для обробки гарячих інгредієнтів.
11. Цей прилад можна використовувати тільки в домашніх умовах. Він не призначений для комерційного або промислового використання.
12. Не використовуйте мірну чашу або чашу для подрібнювання в мікрохвильовій печі.
13. Не використовуйте блендер довше 1 хвилини.
14. Для роботи з твердими продуктами не використовуйте блендер довше 15 секунд.

ВИКОРИСТАННЯ БЛЕНДЕРА

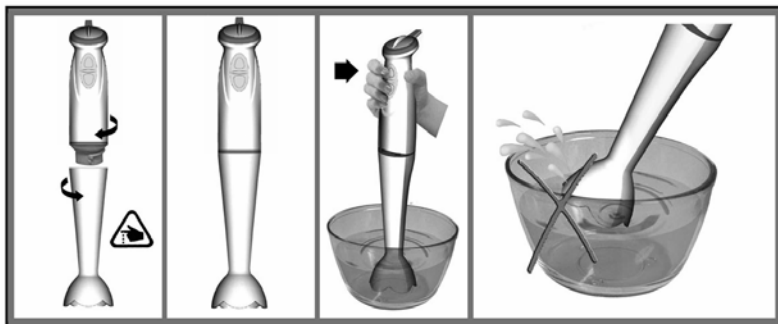
Блендер ідеально підходить для приготування соусів, майонезів, підлив, супів, дитячого харчування і також усіх видів коктейлів.

1. Вставте стержень в основний корпус, повертаючи його, поки він не зафіксується у конкретному положенні.

2. Опустіть блендер у резервуар. Потім виберіть швидкість "1" - "5" і натисніть кнопку ввімкнення швидкості 1 або 2. Ви можете використовувати прилад разом з мірною чашою або з будь-якими іншими ємностями.

3. Після використання блендера зніміть стержень з основного корпуса.

4. **Обережно! Лезо ножа дуже гостре!**



ВИКОРИСТАННЯ НАСАДКИ ДЛЯ ПОДРІБНЮВАННЯ

1. Насадка для подрібнювання ідеально підходить для подрібнювання таких твердих продуктів, як м'ясо, цибуля, горіхи, сир, риба, хліб, варені яйця, часник, помідори, перець, зелень і т.д.

2. Не варто подрібнювати такі тверді інгредієнти, як кубики льоду, мускатний горіх, кавові зерна або крупи.

Перед подрібнюванням...

1. Обережно зніміть пластикову кришку з ножа. **Обережно: лезо ножа дуже гостре!** Завжди тримайтеся за верхню пластикову частину блендера.

2. На штифт у центрі чаші встановіть ніж. Притисніть ніж і закрийте чашу кришкою. Завжди встановлюйте корпус блендера зверху на кришку чаші, з'єднавши при цьому отвори на них.

3. Заповніть чашу для подрібнювання продуктами.

4. Закрийте кришкою чашу для подрібнювання.

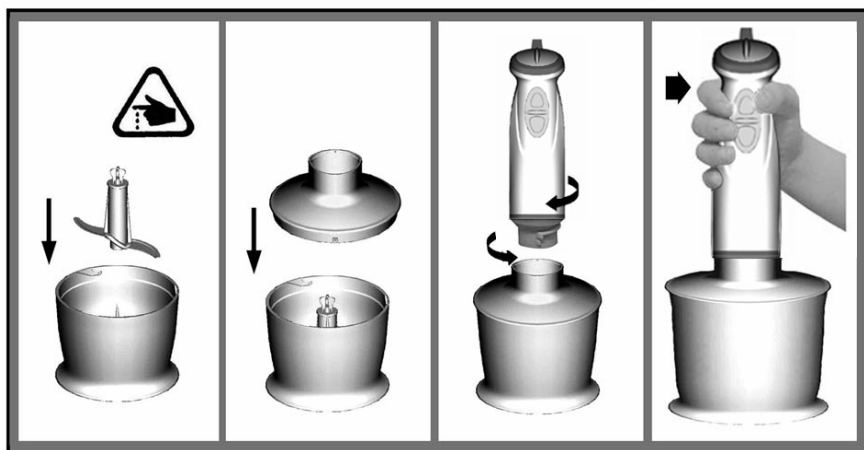
5. Поворотом корпуса блендера зафіксуйте його на чаші.

6. Виберіть швидкість роботи блендера "1" - "5" і натисніть кнопку ввімкнення швидкості 1 або 2. Під час роботи приладу однією рукою тримайтеся за корпус блендера, а іншою – за чашу.

7. По закінченні роботи від'єднайте корпус блендера від кришки чаші для подрібнювання.

8. Потім зніміть кришку з чаші для подрібнювання.

9. Акуратно витягніть ніж.



10. Заберіть подрібнену масу з чаші.

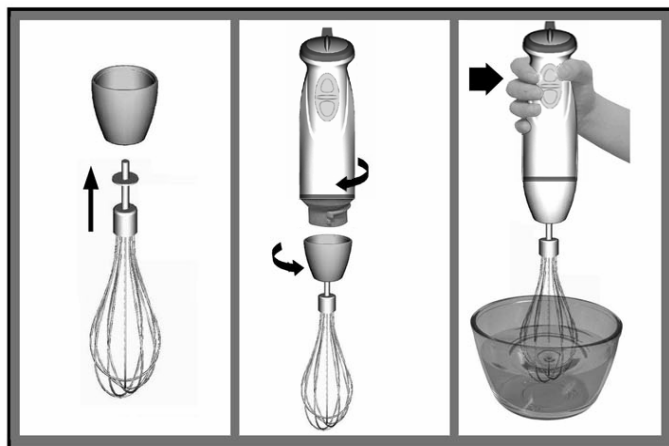
ВИКОРИСТАННЯ ВІНЧИКА ДЛЯ ЗБИВАННЯ

Використовуйте вінчик для збивання вершків, яєчного білка, бісквітного тіста, пюре, супу, соусу і т.д.

1. Вставте вінчик для збивання в отвір на насадці до фіксації. Встановіть насадку на корпус, з'єднавши при цьому отвори на них.

2. Опустіть вінчик у резервуар і тільки потім виберіть швидкість роботи блендера "1" - "5", і натисніть кнопку ввімкнення швидкості 1 або 2.

3. По закінченні роботи вимкніть прилад. Потім від'єднайте вінчик від корпусу блендера.



ЧИЩЕННЯ ТА ДОГЛЯД

Для чищення корпусу приладу і кришки від чаші для подрібнювання використовуйте тільки вологу тканину. **Не занурюйте корпус блендера у воду!**

1. Всі інші деталі приладу можна мити в посудомийній машині або у воді. Однак, після приготування дуже солоної їжі, Ви повинні відразу ж зняти ніж для подрібнювання.

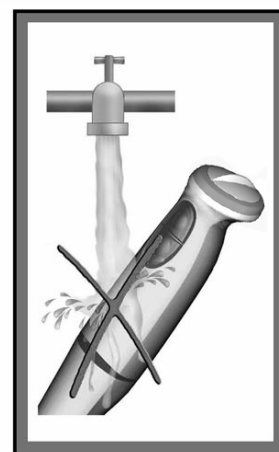
2. Промийте ніж у гарячій мильній воді.

3. Також будьте обережні, не використовуйте занадто багато миючого засобу або декальційні речовини у Вашій посудомийній машині.

4. Якщо пластмасові деталі блендера пофарбувалися в колір продуктів, що використовувалися, то перед тим як мити ці деталі, Ви можете протерти їх рослинною олією, щоб знебарвити.

5. **Обережно: лезо ножа дуже гостре!**

6. Від'єднайте прилад від мережі перед чищенням.



Інформація про рекомендовану кількість продуктів для переробки (чаша для подрібнювання - 500мл)

Продукти	Максимум	Час
м'ясо	250г	15сек
зелень	50г	10сек
горіхи, мигдаль	150г	15сек
сир	100г	10сек
хліб	80г	10сек
цибуля	200г	10сек
бісквіт	150г	10сек
м'які фрукти	200г	10сек